

Kótovanie súčiastok výkresov

Ing. Pavel Drgo, 2019

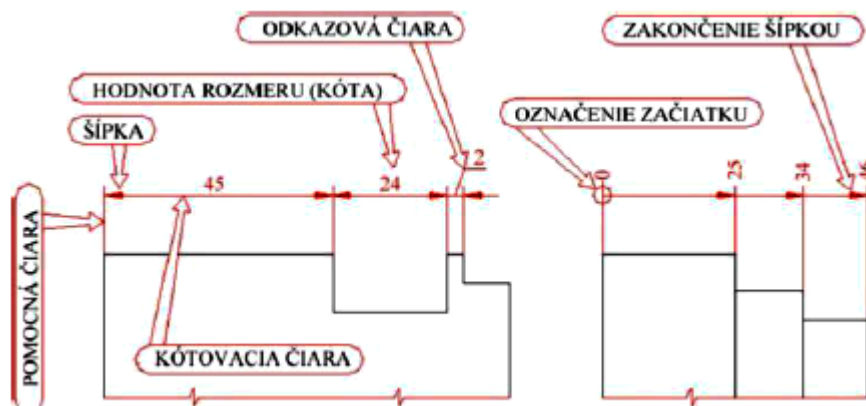
Značky používané pri kótovaní:

- priemer \varnothing
- polomer R
- priemer gule $S \varnothing$
- polomer gule SR
- štvorec \square
- oblúk \cap (pred kótou)
- hrúbka t (t = 2)

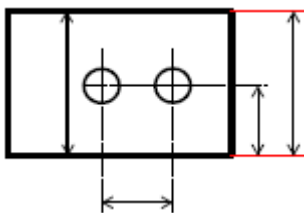
Dôvody kótovania:

- určovanie rozmerov súčiastky, jej tvarov
- uľahčuje čítanie výkresov, výrobu, montáž
- zaručuje vymeniteľnosť súčiastky
- znižuje nepodarkovosť

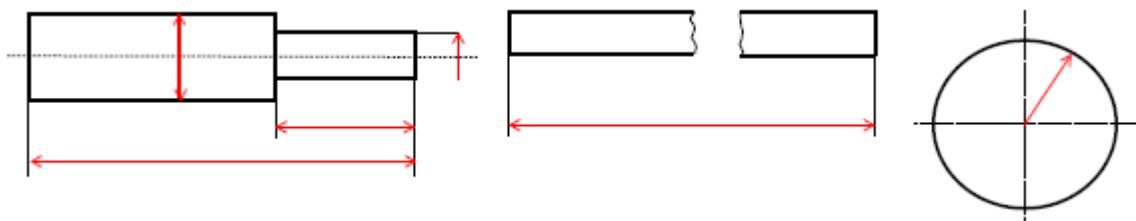
Prvky kótovania:



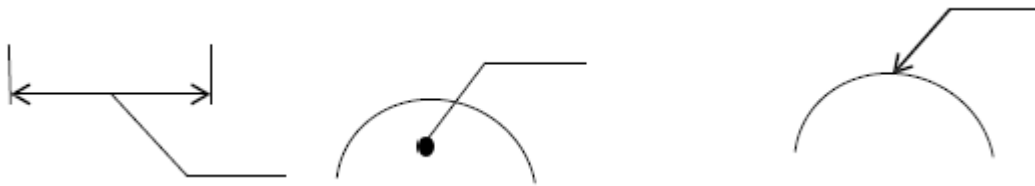
- **Pomocné čiary** - tenké súvislé čiary, kreslia sa kolmo na kótovaný rozmer (niekedy šikmo), sú navzájom rovnobežné, predlžujú sa za kótovacie čiary (max. 3 mm), nemali by sa pretínať s inými čiarami, môžu sa použiť osi alebo obrysové čiary.



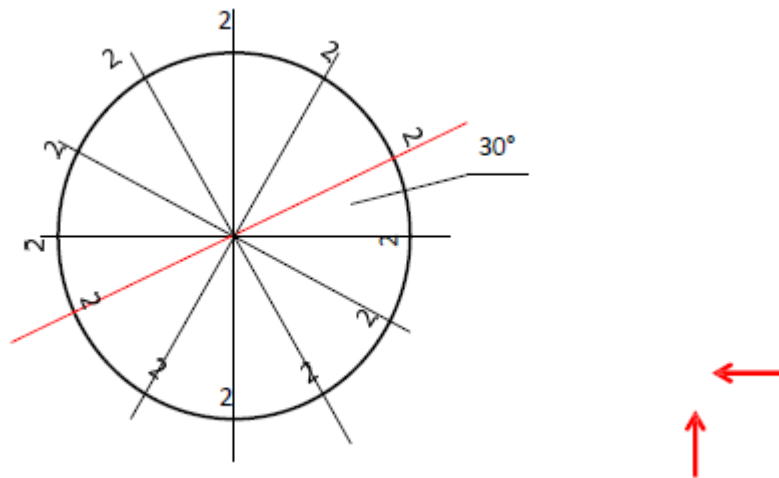
- **Kótovacie čiary** - tenké súvislé čiary väčšinou sú dlhé ako kótovaný rozmer, pri rozmeroch menších ako 12 mm sa predlžujú za pomocnú čiaru, môžu sa zakresľovať priamo do obrazu, pri prerušovanom obraze sa neprerušujú, pri kótovaní rotačných alebo súmerných predmetov sa môžu kresliť skrátene s jednou šípkou. Ukončenie kótovacej čiary je šípkou, šikmou úsečkou.



- **Odkazové čiary** - plná tenká čiara, ktorá vychádza:
 - a) Od kótovacej čiary
 - b) Zvnútra označenej plochy / v ploche je ukončená bodkou
 - c) Od viditeľnej /neviditeľnej/ hrany obrysu, na hrane je ukončená šípkou

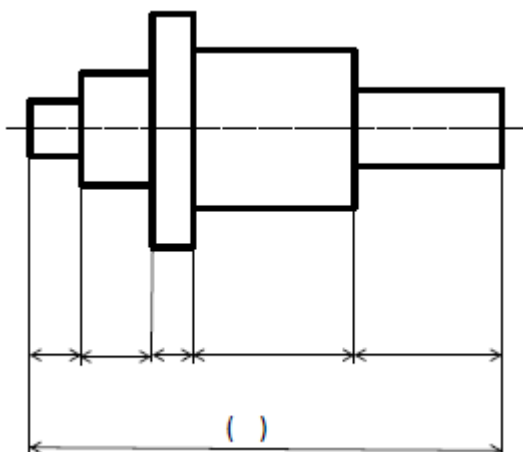


- **Kóty** - udávajú skutočné rozmery, bez zreteľa na mierku. Umiestňujú sa nad kótovaciú čiaru /pohľad zo spodku alebo z pravej strany /, do stredu, napísané sú technickým kolmým písmom.

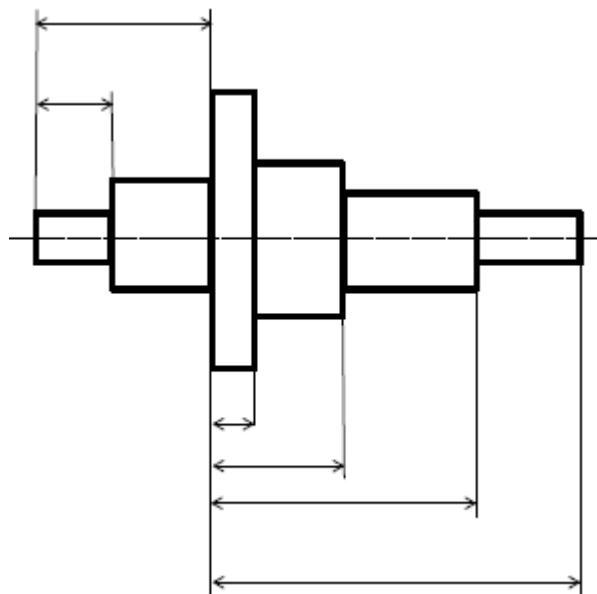


Spôsoby kótovania:

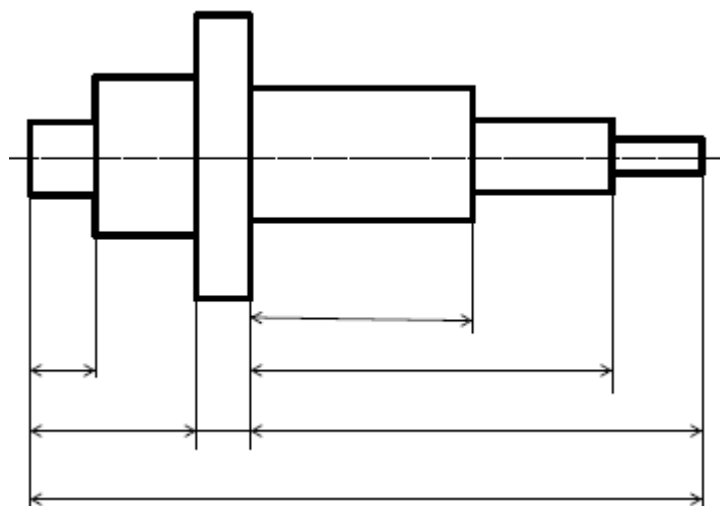
- **Reťazové kótovanie:**



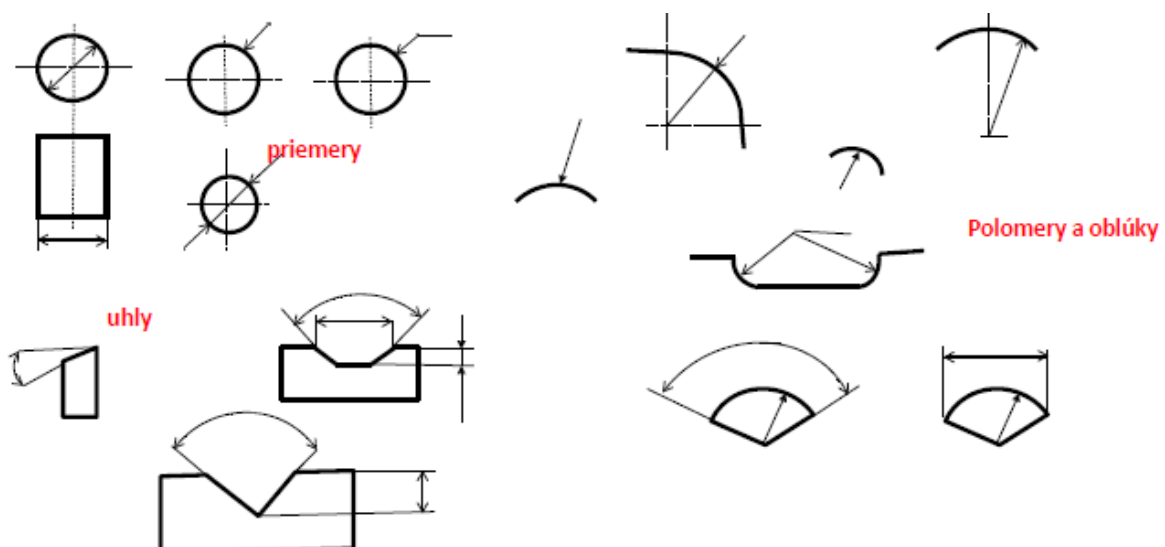
- **Kótovanie od spoločnej základne:**



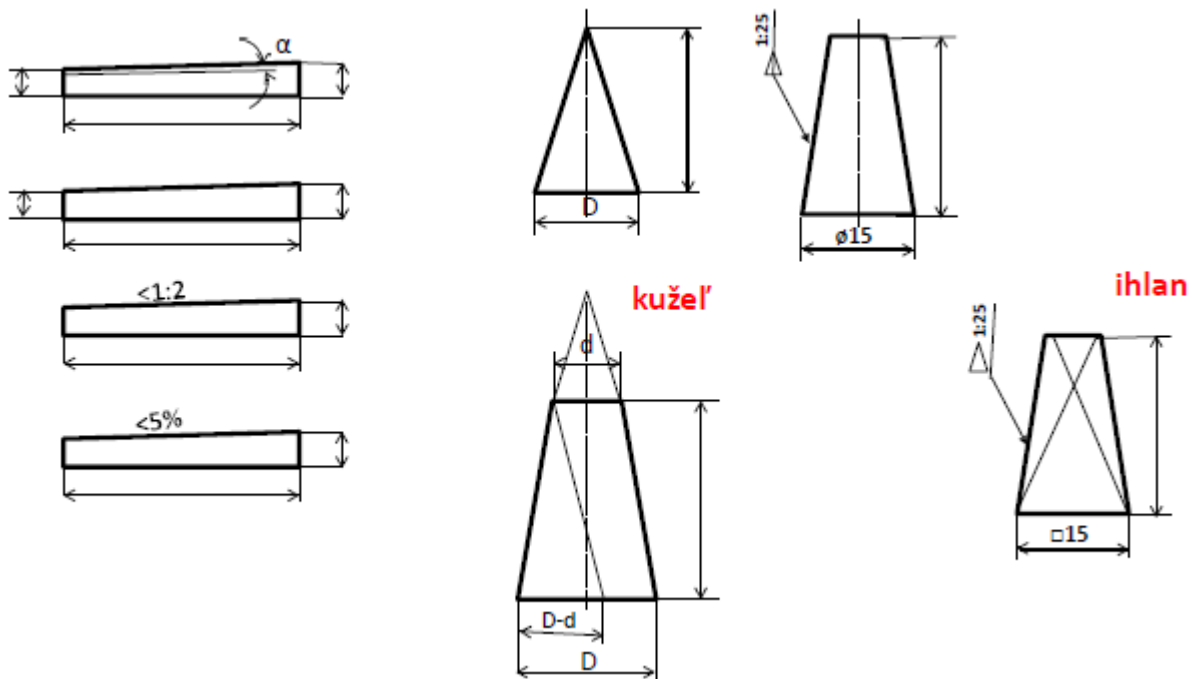
- **Zmiešané kótovanie:**



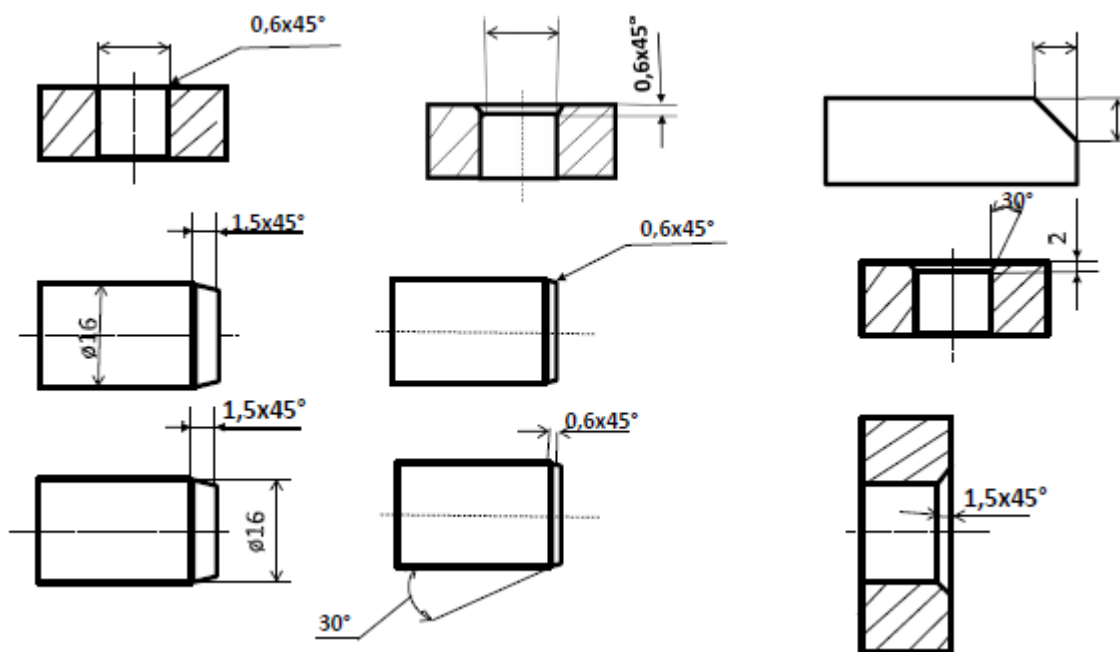
- **Kótovanie priemerov, polomerov, uhlov a oblúkov:**



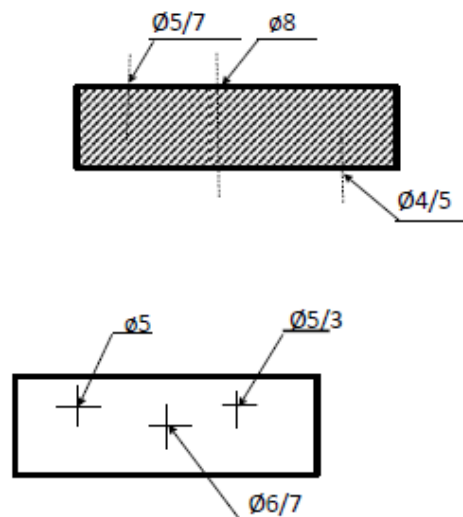
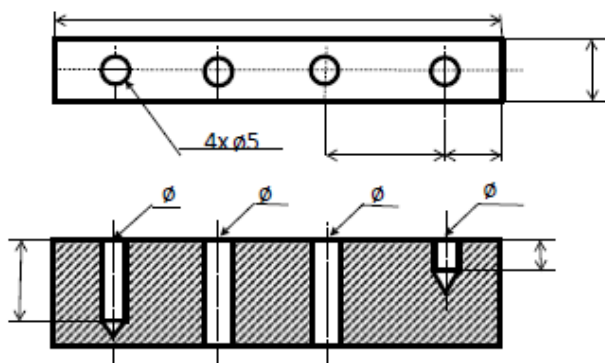
• Kótovanie sklonu, kužeľovitosti a ihlanovitosti:



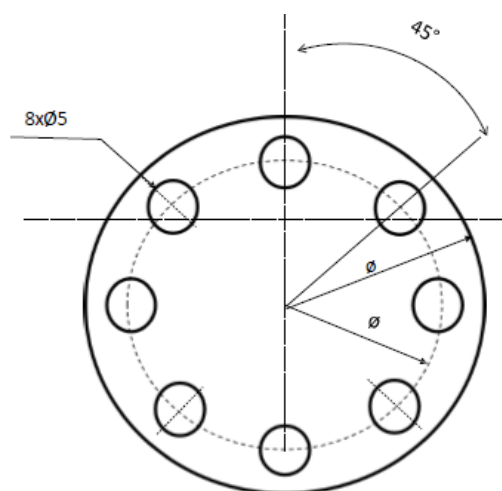
• Kótovanie zrezania hrán:



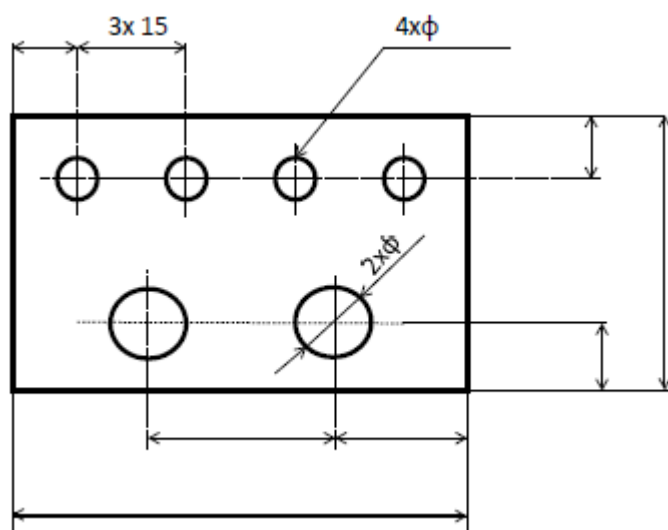
- Kótovanie dier, opakujúcich sa prvkov, rozstupov



- Kótovanie kruhového poľa:



- Kótovanie poľa:



Zdroj:

<http://drgo.sk/Kotovanie.pdf>